



COMUNE DI GRAMMICHELE

Città metropolitana di Catania

BANDO PUBBLICO PER LA PREDISPOSIZIONE DI UN PROGRAMMA REGIONALE DI FINANZIAMENTO AL FINE DI FAVORIRE GLI INTERVENTI DIRETTI A TUTELARE L'AMBIENTE E I BENI CULTURALI, PER LA REALIZZAZIONE DI INFRASTRUTTURE, PER L'ACCRESIMENTO DEI LIVELLI DI SICUREZZA, PER IL RISANAMENTO DEI CENTRI SORICI E LA PREVENZIONE DEL RISCHIO IDROGEOLOGICO, A VALERE SULLE RISORSE FSC, NEI COMUNI DELLA REGIONE SICILIANA - Linea d'intervento A.

PROGETTO ESECUTIVO: RECUPERO PER IL RIUSO DI PALAZZO FRAGAPANE A GRAMMICHELE - "IL MUSEO".



TAV. N. 8 - ELEMENTO TECNICO: INFISSO

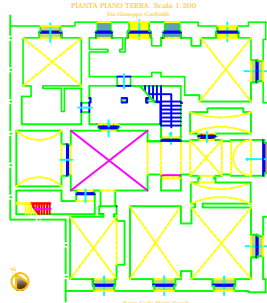
PROGETTISTI:
Arch. Marcello Zampino
Ing. Sergio Ventura
Perito Industriale Giuseppe Marotta

Il RUP
Geom. Grazia Lorella

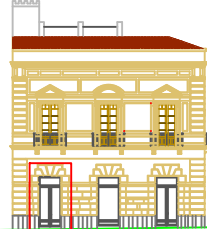
Bibliografia di riferimento:
- Catania C., Il recupero degli infissi - ETRE, Torino 1996.

P= Porta
F= Finestra
L= Leggio
f.b.= Ferro battuto

LEGENDA:
Tip. 1 P.L.
Tip. 2 P.L.
Tip. 1 f.b.
Tip. 3 P.L.
Tip. 4 P.L.
Tip. 1 F.L.

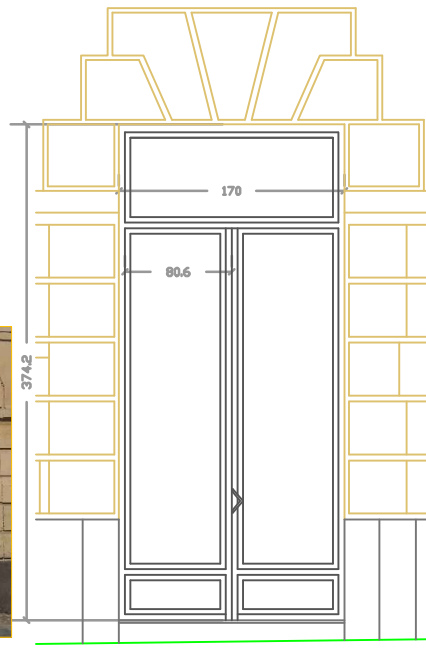


PROSPETTO su Piazza Carlo Maria Curiale, Scala 1:200

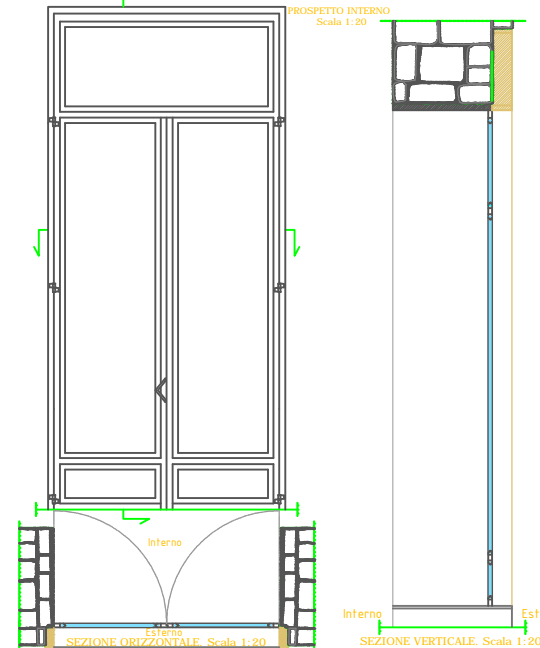


La **tipologia 5 d'infisso esterno** è in ferro battuto, costituita da un telaio fisso e uno mobile, a due ante entranti in legno, con vetri e senza scuri.
Il vetro è posizionato in apposite scanalature poste lungo i bordi interni dei montanti del telaio mobile.
I **dispositivi di movimentazione e manovra** sono costituiti da: cerniere di attacco fra i telai e saliscendi e maniglie. I dispositivi citati sono in ferro.

PROSPETTO ESTERNO
Scala 1:20



PROSPETTO INTERNO
Scala 1:20

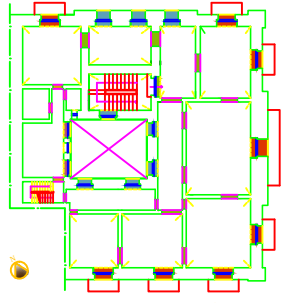


SEZIONE ORIZZONTALE, Scala 1:20

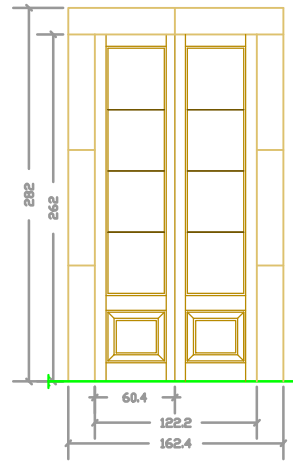
SEZIONE VERTICALE, Scala 1:20

P= Porta
F= Finestra
P.F.= Porta-Finestra
L= Leggio
f.b.= Ferro battuto

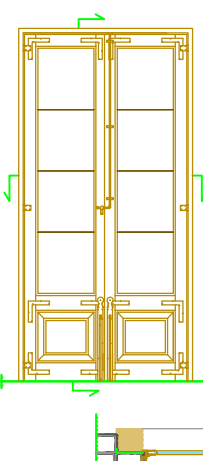
LEGENDA:
Tip. 1 P.F.L.
Tip. 2 F.L.
Tip. 2 P.F.L.
Tip. 5 P.L.
Tip. 1 P.L.



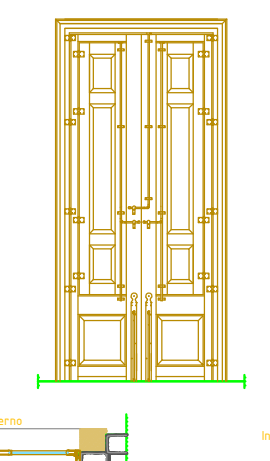
PROSPETTO ESTERNO, Scala 1:20



PROSPETTO INTERNO, Scala 1:20



PROSPETTO INTERNO CON SCURI, Scala 1:20

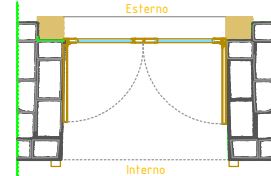


SEZIONE VERTICALE, Scala 1:20



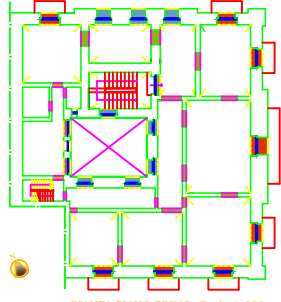
La **tipologia 6 d'infisso esterno** è costituita da un telaio fisso e un telaio mobile in legno, a due ante e da un sistema di oscuramento interno, costituito da scuri a due ante.
L'altezza dell'infisso è circa due volte e mezzo la larghezza.
Lo spessore del muro si presenta all'interno stroncato ed è in questa conformazione che si inserisce l'infisso.
I **dispositivi di movimentazione** sono costituiti da cerniere di attacco poste fra i telai e gli oscuranti, elementi di bloccaggio delle ante, spagnolette, gancio di trattenta e saliscendi.
I dispositivi citati sono in ferro.

Il vetro è posizionato, in apposite scanalature poste lungo i bordi interni dei montanti del telaio mobile ed è bloccato da bacchette fermavetro in ottone.
La **tipologia 6 d'infisso esterno** è caratterizzata dalla cornice interna modanata, che circonda la bucatura.

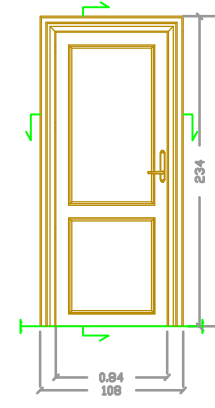


P= Porta
F= Finestra
P.F.= Porta-Finestra
L= Leggio
f.b.= Ferro battuto

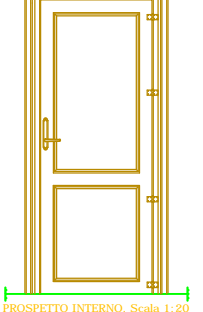
LEGENDA:
Tip. 1 P.F.L.
Tip. 2 F.L.
Tip. 2 P.F.L.
Tip. 5 P.L.
Tip. 1 P.L.



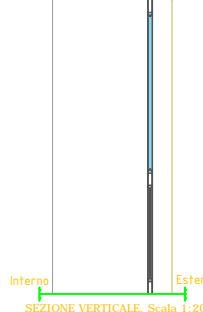
PROSPETTO ESTERNO, Scala 1:20



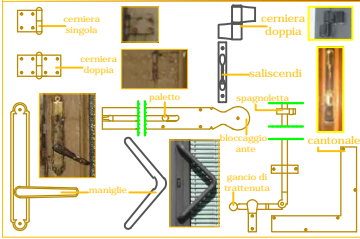
PROSPETTO INTERNO, Scala 1:20



SEZIONE VERTICALE, Scala 1:20



PARTICOLARI COSTRUTTIVI:
ABACO DEGLI ELEMENTI DI FERRAMENTAZIONE, Scala 1:05



La **tipologia 1 d'infisso interno** è costituita da un telaio fisso e da uno mobile ad un'anta in legno, con vetri e senza scuri.
I **dispositivi di movimento e manovra** sono costituiti da: cerniere di attacco fra i telai e maniglie.
I dispositivi citati sono in ferro.

PARTICOLARE ARCHITETTONICO: TAMPONAMENTI IN LEGNO. (Prospetti interni - Scala 1:10)

